

# TRANS médicales

2011

## Informations pratiques

### Horaires

- Samedi 19 mars 2011, de 9h à 17h30

### Lieu

- Faculté de médecine de Rennes (campus santé de Villejean) : 2, avenue du Pr Léon-Bernard

### Public

- Professionnels de santé libéraux, salariés, hospitaliers, en formation

### Attestation de formation

- Un justificatif de présence sera remis à chaque inscrit.

### Tarif (déjeuner inclus)

- 50 euros
- Tarif étudiant : 30 euros

### Inscriptions

- Votre inscription sera effective, dans la limite des places disponibles, à réception de votre bulletin-réponse accompagné de votre règlement.

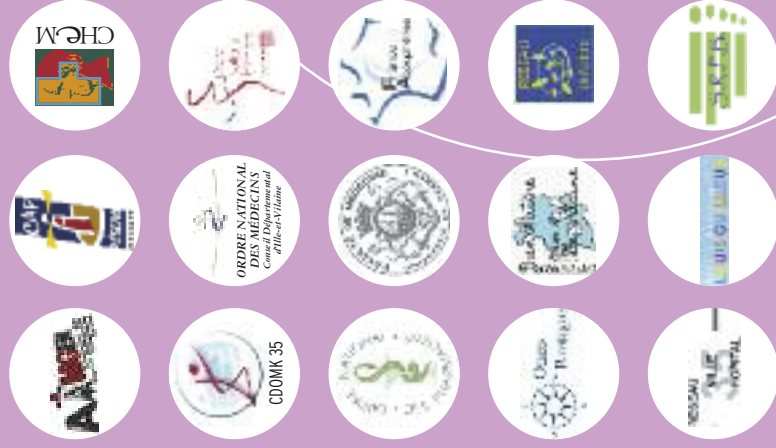
### Contact-informations

- Collège des hautes études en médecine  
BP 71304 - 29213 Brest Cedex 1  
Tél. 02 98 46 44 97 - Fax 02 98 46 19 55  
• [contact@transmedicales.fr](mailto:contact@transmedicales.fr)  
• [www.transmedicales.fr](http://www.transmedicales.fr)

Pour connaître le programme des formations du CHEM : [www.chem-sante.fr](http://www.chem-sante.fr)

## Comité de pilotage

- ASSOCIATION DES INTERNES DE MÉDECINE GÉNÉRALE DE RENNES (AIMGER)
- CAP RÉSEAU
- COLLÈGE DES HAUTES ÉTUDES EN MÉDECINE
- CONSEIL DE L'ORDRE DES MASSEURS KINÉSITHÉRAPEUTES D'ILLE-ET-VILAINE (CDOMK 35)
- CONSEIL DE L'ORDRE DES MÉDECINS D'ILLE-ET-VILAINE
- CONSEIL RÉGIONAL DE L'ORDRE DES INFIRMIERS DE BRETAGNE
- CONSEIL RÉGIONAL DE L'ORDRE DES PHARMACIENS DE BRETAGNE
- FACULTÉ DE MÉDECINE DE L'UNIVERSITÉ DE RENNES 1
- FRANCE ACOUPHÈNES
- ONCOBRETAGNE
- RÉSEAU BIEN NAÏTRE EN ILLE-ET-VILAINE
- RÉSEAU DIABÈTE 35
- RÉSEAU VILLE-HÔPITAL 35 - CENTRE MÉDICAL LOUIS-GUILLOUX
- SYNDICAT RÉGIONAL DES PODOLOGUES DE BRETAGNE (SRPB)



[www.la-maitielle.com](http://www.la-maitielle.com)

Deuxièmes rencontres régionales pour nous TRANSformer

# TRANS médicales

2011

SAMEDI 19 MARS • RENNES



UNIVERSITÉ DE  
RENNES 1

9H • 17H30  
FACULTÉ  
DE MÉDECINE  
RENNES

**Organisateur :**  
Collège des hautes études en médecine

**Partenaires :**  
Université de Rennes 1  
et nombreux acteurs de santé

[www.transmedicales.fr](http://www.transmedicales.fr)



## **PROGRAMME DÉTAILLÉ**

Samedi 19 mars, 9h00 – 17h30.

Lieu exact : Faculté de médecine, 2 avenue Professeur Léon-Bernard - Rennes

### **MATINÉE**

À partir de 8 heures : accueil des participants

### **Séance plénière**

9h00 – 9h30 : Mot de bienvenue et présentation de la journée

### **>9h30-10h30 : deux flashes d'actualité**

9h30 – 10h00

#### **Découvrir et travailler avec les z'autres**

**Françoise Annézo**, infirmière coordinatrice du réseau Diabète 35, Rennes

**Laure Fiquet**, médecin généraliste, chef de clinique, département de médecine générale, Rennes

La pluridisciplinarité est possible dès la formation initiale. 110 étudiants rennais de huit filières « santé » viennent de vivre une expérience de coopération interprofessionnelle. Témoignages et impromptu théâtral (avec la participation de **Véronique Durupt**)...

10h00- 10h30

#### **Pôles, réseaux, maisons et centres de santé : comment démarrer ?,**

**Marine Chauvet**, directrice adjointe, responsable du département offre ambulatoire et coordination des actions, agence régionale de santé, Rennes

**Bérengère Crochemore**, ancienne présidente de l'ISNAR-IMG, co-auteur du rapport « Le bilan des maisons et les pôles de santé et les propositions pour leur déploiement » (2009)

**Benoît Féger**, président de l'URML-Bretagne

Les scénarios de regroupements pluriprofessionnels sont divers. Comment s'y retrouver ?  
Quel est le rôle de l'Agence régionale de santé ?

> **10h30 – 11h00 : Pause et échanges sur les stands professionnels**

> **11h00 – 12h30 : Ateliers simultanés**

*Au programme de la matinée, 6 ateliers : **ateliers n° 1, 3, 4, 5, 6 et 8** avec des participants différents*

**Atelier 1- Comment monter un projet pluriprofessionnel de santé ?-**

**Jean-François Besnard**, médecin généraliste, Rennes

**Olivia Briantais**, chargée de mission pôles de santé, URML Bretagne, Rennes

**Bruno Camus**, infirmier, Hédé, vice-président de Cap Réseau

Le projet de santé, adapté aux réalités territoriales, est au cœur de tout exercice coordonné entre professionnels d'un même secteur. Qui contacter, quel parcours (qui ne soit pas du combattant !) suivre pour mettre toutes les chances de son côté ?

**Atelier 3 - Plaies chroniques des membres inférieurs**

**Andrée-Alice Allain**, infirmière DU plaies, CHU Rennes

**Christèle Derrien**, endocrinologue, Rennes, membre du réseau Diabète 35

**Antoine Lucas**, chirurgien vasculaire, CHU Rennes

**Régine Morisse**, podologue, Thorigné-Fouillard, membre du réseau Diabète 35

De l'ulcère de jambe au pied diabétique, quels types de pansement pour quelles plaies ?  
Quelles prises en charge spécifiques ?

**Atelier 4- Du suivi de grossesse à la prise en charge du nouveau né : un défi pluridisciplinaire ?**

**Sidonie Chhor**, médecin généraliste, Rennes

**Isabelle Granier**, pédopsychiatre, réseau périnatal Bien naître en Ille-et-Vilaine, CHU Rennes

**Corinne Lebras**, sage-femme de PMI, centre départemental d'action sociale Rennes-Maurepas

Selon le contexte social, les conditions de vie du couple parental, les antécédents maternels, les facteurs de risque durant la grossesse, la situation peut devenir très vite complexe. D'où la nécessité pour les différents professionnels de santé impliqués d'apprendre à travailler ensemble avec une réelle volonté de partage des pratiques.

**Atelier 5 - Arrêt cardiaque : des gestes qui sauvent**

**Laurence Daucé**, cadre de santé, CESU 35, CHU Rennes

**Pierric Renaut**, médecin urgentiste, SOS Médecins, Saint-Malo

**Mohamed Saïdani**, médecin référent, centre d'enseignement des soins d'urgence (CESU 35), CHU Rennes

Un atelier résolument pratique pour maîtriser l'utilisation du défibrillateur semi-automatique et les techniques de massage cardiaque externe.

## **Atelier 6- Épaule douloureuse et prise en charge en kinésithérapie**

**Jean-Wilfrid Fontaine**, chirurgien orthopédiste, hôpital privé Sévigné, Cesson-Sévigné  
**Bastien Fraudet**, masseur-kinésithérapeute, pôle de médecine physique et de réadaptation Saint-Hélier, Rennes

De la capsulite à la rupture de coiffe, l'épaule douloureuse constitue un enjeu majeur de santé dans la vie quotidienne comme au travail : quelle prise en charge et quelle rééducation pour retrouver une épaule fonctionnelle ?

## **Atelier 8- L'hypnose en pratique courante**

**Franck Garden-Brèche**, médecin urgentiste, hypnothérapeute, Quévert  
**Gwenaëlle Huet**, médecin généraliste, Rennes  
**Anne-Françoise Pelé**, sage-femme, Pacé  
**Christine Vervaecke**, masseur-kinésithérapeute, pratique l'hypnose ericksonienne, pôle de médecine physique et de réadaptation Saint-Hélier, Rennes

Découverte d'une technique complémentaire utilisée dans le traitement de la douleur, du stress et des maladies psychosomatiques. Comment en intégrer les grands principes dans sa pratique quotidienne ?

**> 12h30 – 14h00 : Déjeuner**

## **APRÈS-MIDI**

**> 14h00 – 15h30 : Ateliers simultanés**

Au programme, 7 ateliers :  
- 2<sup>e</sup> édition des **ateliers n° 1, 3, 5, 6 et 8** avec des participants différents  
- **ateliers 2 et 7**

## **Atelier 2 - Chirurgie ambulatoire et retour à domicile**

**Hélène Kerdilès**, infirmière, Rennes, membre de Cap réseau  
**Loïc Kerdilès**, anesthésiste-réanimateur, centre hospitalier privé, Saint-Grégoire  
**Hervé Le Néel**, médecin généraliste, Rennes, élu de l'URML Bretagne  
**François L'Hénaff**, chirurgien urologue, Brest

Une articulation efficace entre la ville et l'hôpital est indispensable pour garantir une prise en charge à domicile efficace et sécurisée. L'enjeu ? Une organisation centrée sur le patient, avec la participation concertée de tous les acteurs en amont et en aval du geste chirurgical.

## **Atelier 7- Dénutrition et cancer**

**Frédérica Chelle**, diététicienne, centre Eugène-Marquis, Rennes

**Florence Trivin**, gastro-entérologue, clinique Saint-Yves, Rennes

Le cancer est l'une des 1<sup>res</sup> causes de dénutrition en France. Tout état de carence nutritionnelle est préjudiciable à la qualité de vie et au pronostic vital du patient cancéreux. Quels sont les indicateurs et les outils de dépistage? Comment réaliser la surveillance et prise en charge nutritionnelle ? Place des compléments alimentaires ?

### **> 15h30 – 16h00 : Pause et échanges sur les stands professionnels**

### **Séance plénière**

### **>16h00-17h30 : Trois flashes d'actualité**

16h00 -16h30

#### **Pilules du jour et du lendemain**

**Annabelle Collin**, sage-femme, centre de planning et d'éducation familiale, centre hospitalier Saint-Malo

**Noëlle Davoust**, pharmacienne d'officine, chargée de cours à la faculté de pharmacie, Rennes

**Marie-Christine Laurent**, gynécologue, CHU Rennes

Sages-femmes, infirmières, pharmaciens peuvent prescrire/renouveler des contraceptifs oraux sous certaines conditions. Qu'en est-il au quotidien et quoi de neuf pour les autres modes de contraception ?

16h30 -17h00

#### **Docteur Jekyll et Mister Patient**

**Ange Bidan**, vice-président d'honneur de France Acouphènes, Rennes

**Anthony Chapron**, médecin généraliste, chef de clinique, département de médecine générale, Rennes

**Gilles Lucas**, président de l'association Diab'Armor, Saint-Brieuc

Les patients sont devenus des acteurs de santé à part entière avec des attentes précises, un savoir sur leurs pathologies, un projet de vie... Une chance pour le dialogue thérapeutique ?

17h00 -17h30

#### **La santé des migrants au risque de la solidarité**

**Didier Michel**, médecin coordinateur du centre Louis-Guilloux, réseau ville-hôpital, Rennes

**Christian Michelet**, infectiologue, CHU Rennes

**Joëlle Plémevaux**, directrice du centre Louis-Guilloux, réseau ville-hôpital, Rennes

Les migrants cumulent souvent les facteurs de vulnérabilité : psychotraumatisme de l'exil, précarité sociale et juridique, barrières linguistiques... La question de la prise en charge de leur santé interroge nos valeurs d'hospitalité et de solidarité.

### **>17h30 : Conclusion des Transmédicales**

# TRANS médicales

2011

Samedi 19 mars - Rennes  
(faculté de médecine)

## Bulletin d'inscription

À retourner complété et **accompagné  
de votre règlement**  
(chèque à l'ordre du CHEM) à :  
CHEM - BP 71304 - 29213 Brest Cedex 1

Nom

Prénom

Profession

Spécialité (si médecin)

Exercice libéral (ou mixte)     Exercice salarié     Étudiant

N° RPPS

N° Sécu

Adresse

Code postal  Ville

Portable

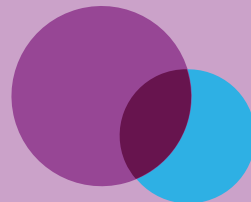
Tél.  Fax

Email

Je m'inscris aux Transmédicales 2011  
et je joins mon règlement de 50 € (déjeuner inclus)

Je suis étudiant, je m'inscris aux Transmédicales 2011  
et je joins mon règlement de 30 euros (déjeuner inclus)

**Merci de compléter le programme au verso >>**



## Votre programme à la carte

En plus des séances plénières en introduction et conclusion des Transmédicales, **vous participerez à un atelier par demi-journée**. Interactivité oblige, le nombre de participants est limité à chaque fois. Nous vous demandons donc de nous indiquer pour le matin et l'après-midi plusieurs choix que vous numéroterez : 1 pour l'atelier qui vous intéresse le plus, 2 pour votre choix en second, etc.

**Précision : les 8 thèmes d'atelier sont identiques le matin et l'après-midi.**

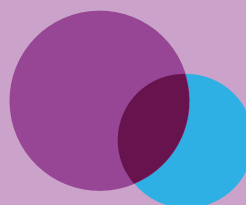
**Merci de numérotier par ordre de préférence** les ateliers auxquels vous souhaitez vous inscrire (3 choix possibles par demi-journée).

### **Matinée**

- Atelier 1
- Atelier 2
- Atelier 3
- Atelier 4
- Atelier 5
- Atelier 6
- Atelier 7
- Atelier 8

### **Après-midi**

- Atelier 1
- Atelier 2
- Atelier 3
- Atelier 4
- Atelier 5
- Atelier 6
- Atelier 7
- Atelier 8



## **RAPPEL DU PROGRAMME DES ATELIERS**

- 1 > Comment monter un projet pluriprofessionnel de santé ?
- 2 > Chirurgie ambulatoire et retour à domicile
- 3 > Plaies chroniques des membres inférieurs
- 4 > Du suivi de grossesse à la prise en charge du nouveau né :  
un défi pluridisciplinaire ?
- 5 > Arrêt cardiaque : des gestes qui sauvent
- 6 > Épaule douloureuse et prise en charge en kinésithérapie
- 7 > Dénutrition et cancer
- 8 > L'hypnose en pratique courante