

SERVICE

D
,
A
D
D
I
C
T
O
L
O
G
I
E

les conduites à risque chez l'adolescent

Pierre BODÉNEZ

Psychiatre Hospitalier

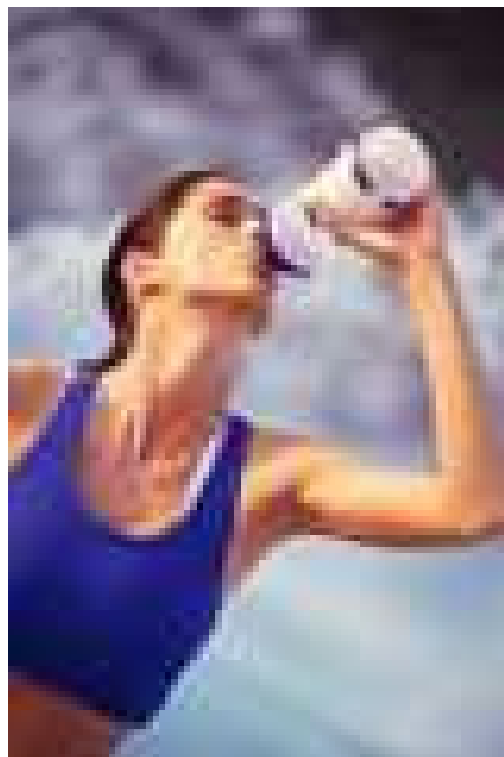


SERVICE

D
,
A
D
D
I
C
T
O
L
O
G
I
E



◆ D'un point de vue binaire ...



les conduites à risque chez l'adolescent

SERVICE

D
·
A
D
D
I
C
T
O
L
O
G
I
E



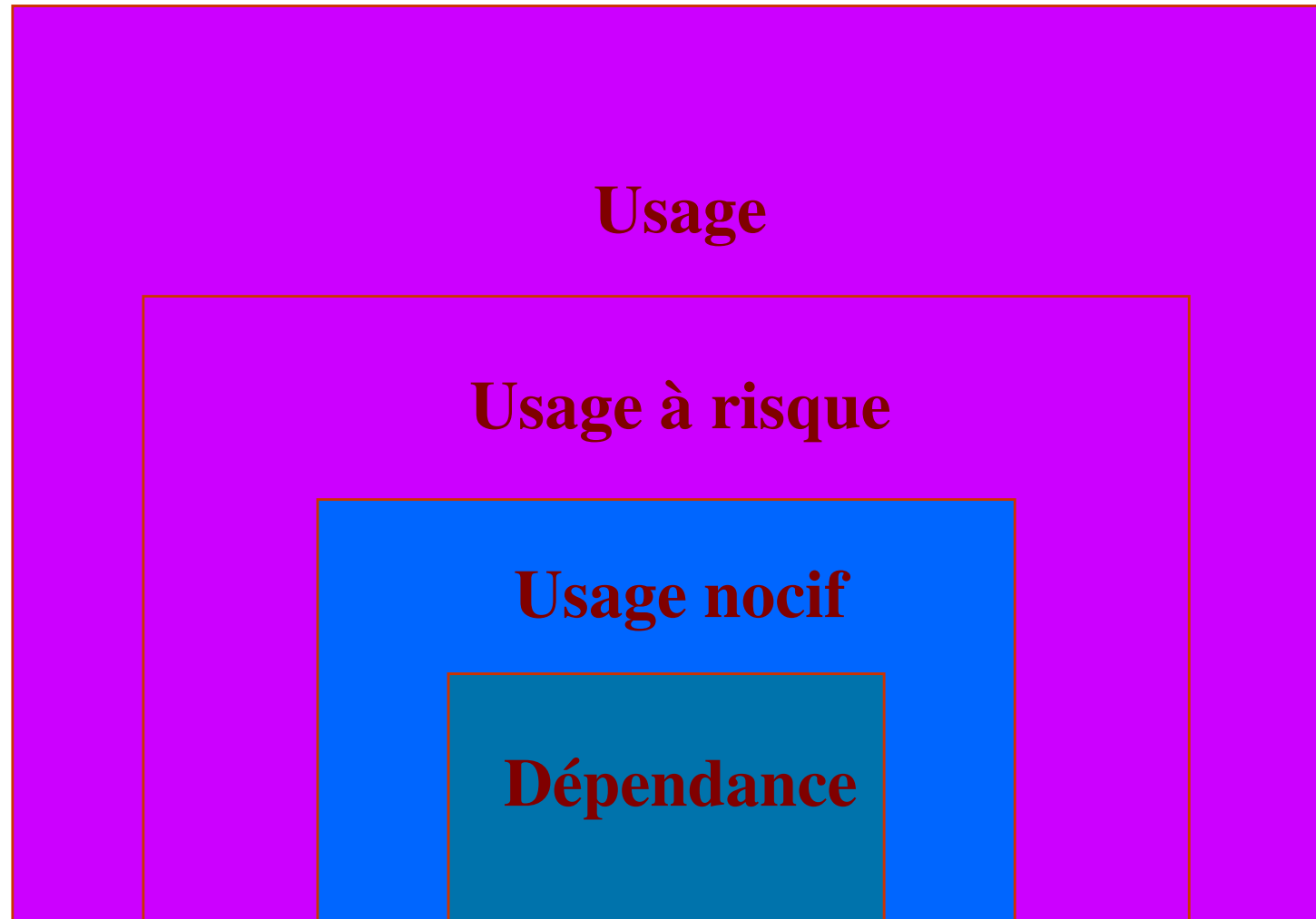
les conduites à risque chez l'adolescent

SERVICE

D
,
A
D
D
I
C
T
O
L
O
G
I
E



◆ à une classification en trois groupes



les conduites à risque chez l'adolescent

SERVICE

D
,
A
D
D
I
C
T
O
L
O
G
I
E



◆ Usage

- la non-consommation
- la consommation socialement réglée
- les usages à risques ?

les conduites à risque chez l'adolescent

SERVICE

D
'
A
D
D
I
C
T
O
L
O
G
I
E



◆ Usages à risque

- consommation dans certaines situations (grossesse, conduites de machines...)
- consommation selon certaines modalités
 - précoce,
 - cumul,
 - à visée auto-thérapeutique,
 - « défonce »,
 - répétition.
- au-delà de certaines quantités

les conduites à risque chez l'adolescent

SERVICE

D
,
A
D
D
I
C
T
O
L
O
G
I
E



◆ Risques

- La notion de risque
 - étymologie
 - de l'italien *risco* (auj. *rischio*)
du bas lat. *risicare* "doubler un promontoire"

les conduites à risque chez l'adolescent

SERVICE

D
,
A
D
D
I
C
T
O
L
O
G
I
E



◆ Risques

- Une réalité experte
= des risques étiques
- Une réalité perçue par chaque individu
= des risques émiques

les conduites à risque chez l'adolescent

SERVICE

D
,
A
D
D
I
C
T
O
L
O
G
I
E



◆ Risques

- Des définitions fluctuant en fonction des époques, des contextes sociaux
- Des définitions soumises à des conflits
 - Ex : loi Evin, amiante, grippe A ...

les conduites à risque chez l'adolescent

SERVICE

D
,
A
D
D
I
C
T
O
L
O
G
I
E



◆ Risques et adolescence

- Les jeunes "une classe dangereuse" ?
 - F. Dubet

les conduites à risque chez l'adolescent

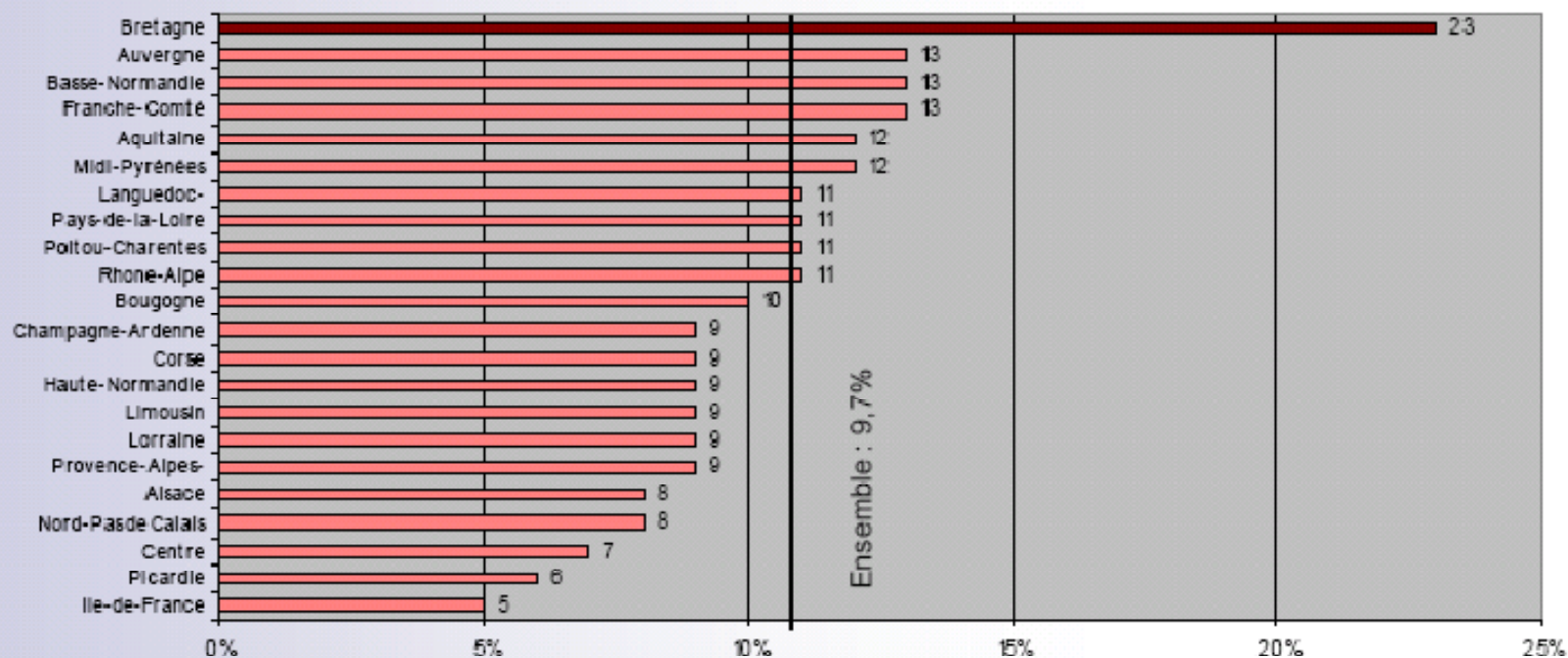
SERVICE

D
·
A
D
D
I
C
T
O
L
O
G
I
E

◆ Risques et adolescence

- Le "binge-drinking" en Bretagne

Ivresses régulières à 17 ans (en %) - Année 2005



Source : OFDT, Analyse régionale ESCAPAD 2005

les conduites à risque chez l'adolescent



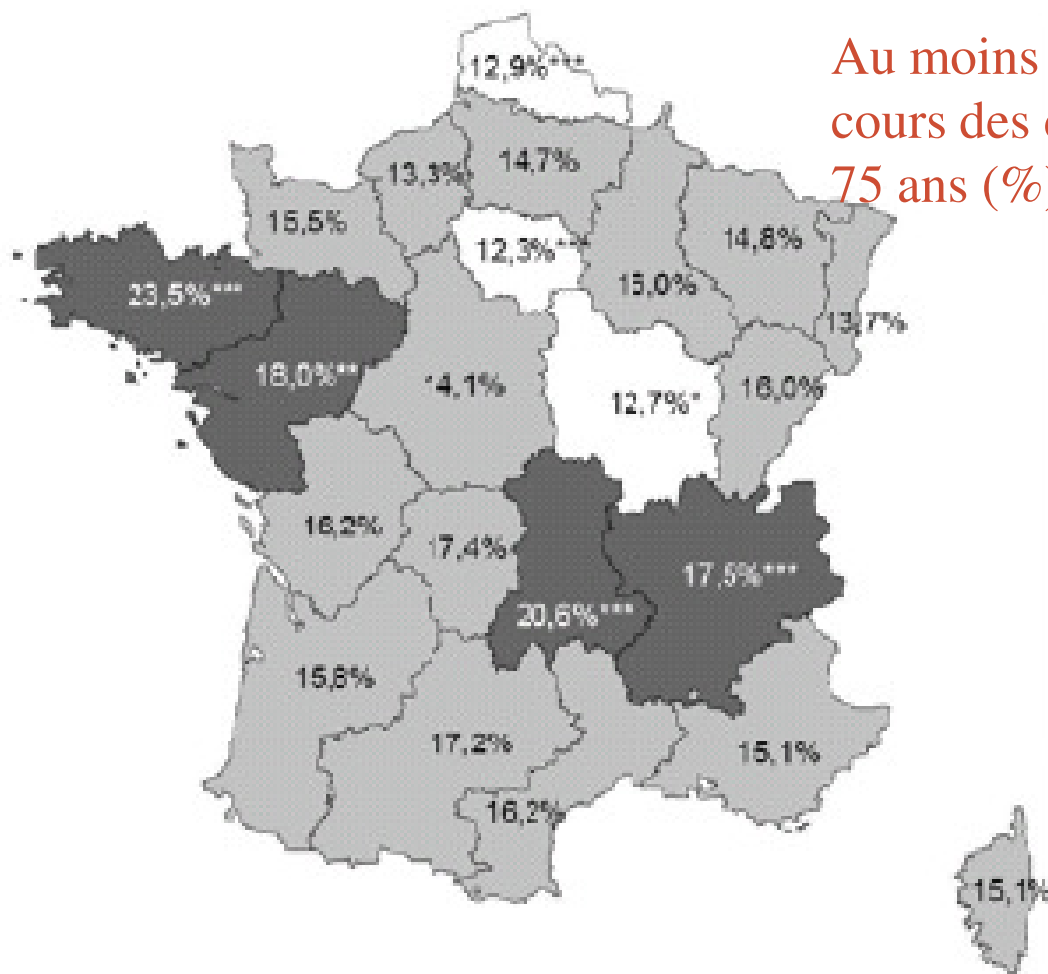
SERVICE

D
·
A
D
D
I
C
T
O
L
O
G
I
E



◆ Risques et adolescence

- Le "binge-drinking" en Bretagne



Au moins une ivresse alcoolique au cours des douze mois parmi les 15-75 ans (%) Baromètre santé 2005

les conduites à risque chez l'adolescent

SERVICE

D
,
A
D
D
I
C
T
O
L
O
G
I
E



◆ L'adolescence : un passage

- de l'enfance

"fais pas ci, fais pas ça"

limites posées par les parents

- à l'âge adulte

"je fais ce que je veux, quand je veux, avec qui je veux" (!?)

limites que je me pose

les conduites à risque chez l'adolescent

SERVICE

D
,
A
D
D
I
C
T
O
L
O
G
I
E



◆ L'adolescence : question des limites

- Risques et limites
- Comment les limites

les conduites à risque chez l'adolescent

SERVICE

D
,
A
D
D
I
C
T
O
L
O
G
I
E



◆ L'adolescence et les risques

- Risques = des fonctions diverses
- Risques = des fonctions positives

les conduites à risque chez l'adolescent